

ELEMENTOS PLANIMÉTRICOS

- Edificações
- Igreja, Sacada, Mira
- Moinho de vento, Moinho de água
- Campo de emergência, Parol
- Localidades
- Linha transmissora de energia, Cerca
- Linhas telefônicas
- Rodovias
- auto-estrada
- sem pavimentação
- sem pavimentação
- camioneteiros
- trilho, caminho e picada
- pedão de estrada, federal, estadual
- Ferrovias
- bóia briga
- bóia esvazia

ELEMENTOS ALTIMÉTRICOS

- Rede topográfica: Referência de nível
- Ponto astronômico, Ponto barométrico
- Cota comprovada
- Superfície deformada, Área

ELEMENTOS DE HIDROGRAFIA

- Curso d'água intermitente
- Lago ou lagoa intermitente
- Terrão sujeito a inundação: Salina
- Briga ou pântano
- Floça (água), Nacimento
- Rápido e cachoeira grandes
- Rápido e cachoeira
- Rocha submersa e descoberto
- Molhe e represa, terra e alvenaria
- Arcoabau
- No seco ou de alívio
- Recife rochoso

ATUALIZAÇÕES CARTOGRÁFICAS

COR MAGENTA - Levantamento por GPS e/ou imagens de Satélites
 COR VERDE - Levantamento a partir de cartografia cartográfica

CONVENÇÕES CARTOGRÁFICAS

Convenções Temáticas

Limites: Distrital	Sub-Distrital	Setor Censitário
Identificação: Dentro	Sub-Distrito	Setor Rural
Setor Urbano	Agglomerado Rural	

LIMITES

- Informacional
- intermunicipal
- áreas especiais

LEGENDA

Obs: Os limites provenientes das fontes citadas, representados na cor verde estão desatualizados e devem ser desconsiderados

MAPA MUNICIPAL ESTATÍSTICO

Escala: 1 : 100.000

Ministério de Planejamento, Orçamento e Gestão
 Instituto Brasileiro de Geografia e Estatística
 Diretoria de Estatísticas Socioeconômicas e Demográficas
 Rua de Janeiro 101 - CEP 31.241-010
 Belo Horizonte - Minas Gerais

Divisão Político-Administrativa		NOME
UNIDADE	INDICADOR	
5101852	510185200	Bom Jesus do Araguaia

Localização do município no Mapeamento Sistemático

Articulação das Partes do Mapa

Localização no Estado

Fonte: Mapa Índice do Brasil - IBGE

CRONOLOGIA

MALHA TERRITORIAL	2010
EDIÇÃO	7/4/2011
Atualização e Revisão	Consultar Metadados

Bom Jesus do Araguaia - MT

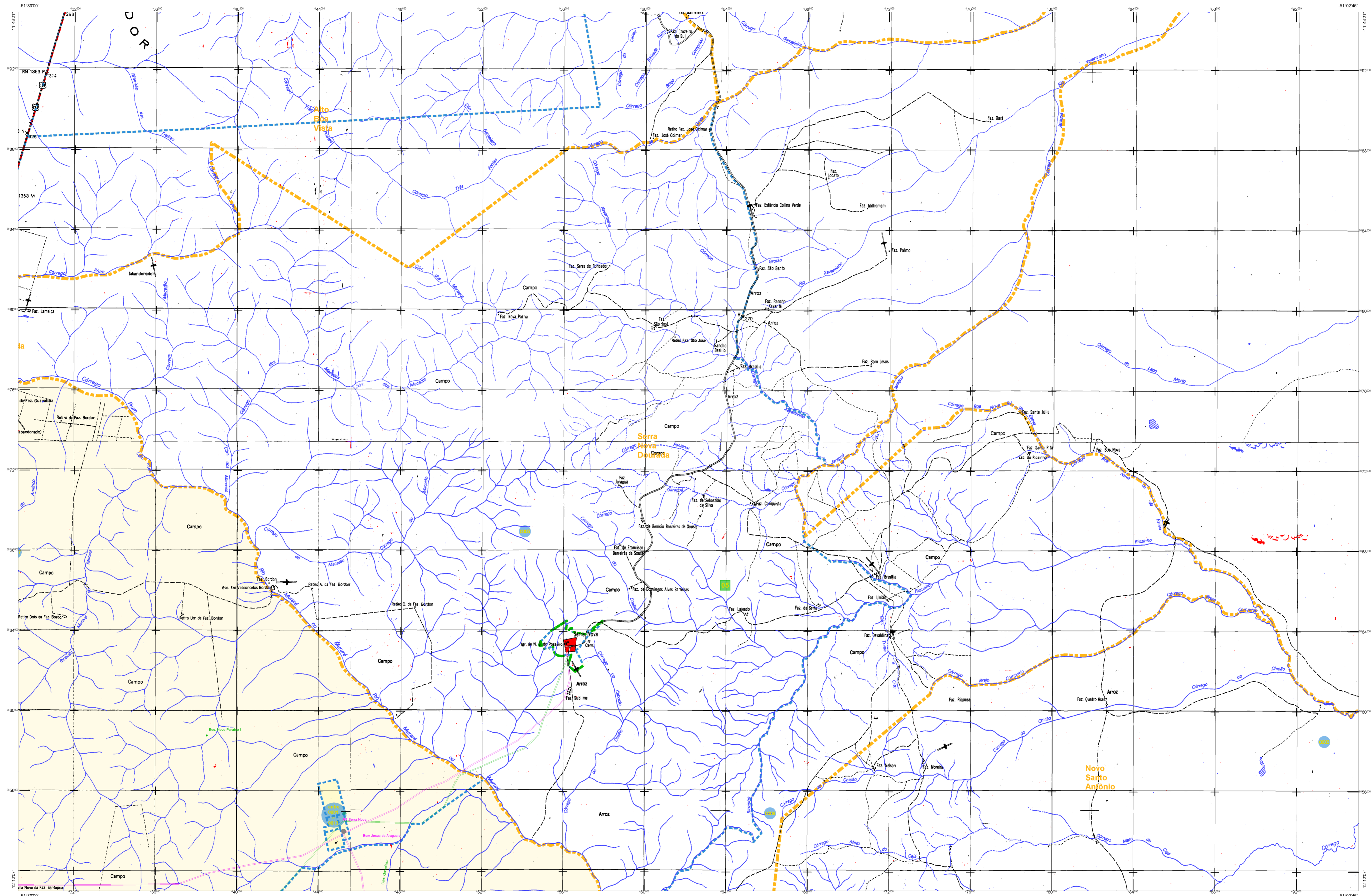
ASPECTOS FÍSICOS

Região: NORDESTE MATO-GOSSENSSE
 Mesorregião: NOROESTE ARAGUAIA

Município de Referência	Área
Labaua - 12 175	E 445278,61
Longitude - 51 503	N 465438,79
	51

IMPLEMENTAÇÃO

Coordenação Geral	CC-04
Coordenação de Cartografia	
Coordenação Técnica	CC-02
Coordenação de Estatísticas Temáticas	CC-03
Unidades Produtoras	
Unidades Operacionais do IBGE	
Coordenação	
Centro de Documentação e Disseminação de Informação	CC-05



ELEMENTOS PLANIMÉTRICOS

- Edifícios
- Igreja
- Símbolo Mira
- Moinho de vento
- Moinho de água
- Campo de emergência
- Parol
- Localidades
- Linha transmissora de energia
- Cerca
- Linha telefônica
- Rodovias
- auto-estrada
- planimétrica
- sem pavimentação
- camioneteiro
- trilho
- camioneteiro e picada
- pedra de estrada
- federal
- estadual
- Ferrovias
- bóia larga
- bóia estreita

ELEMENTOS ALTIMÉTRICOS

- Relevante trigonométrico
- Relevância de nível
- Ponto astronômico
- Ponto barométrico
- Cota comprovada
- Superfície deformada
- Área

ELEMENTOS DE HIDROGRAFIA

- Curso d'água intermitente
- Lago ou lagoa intermitente
- Terrão sujeito a inundação
- Salina
- Birjo ou pântano
- Floja (lagoa)
- Masante
- Rapidez e catástrofe grandes
- Rapidez e catástrofe
- Bacia submersa e a descoberto
- Molhe e represa
- terra e alvenaria
- Arcoaburo
- No seco ou aluvião
- Recife rochoso

ATUALIZAÇÕES CARTOGRÁFICAS

COR MAGENTA - Levantamento por GPS e/ou imagens de Satélites
COR VERDE - Levantamento representado sem convenção cartográfica

CONVENÇÕES CARTOGRÁFICAS

Convenções Temáticas

Limites: Distrital	Sub-Distrital	Sector Censitário
Identificação: Distrital	Sub-Distrital	Sector Urbano
Identificação: Rural	Agglomerado Rural	

LIMITES

- Informacional
- intermunicipal
- interestadual
- Áreas especiais

OBS: Os limites provenientes das fontes acima representadas na cor verde estão desatualizados e devem ser desconsiderados

MAPA MUNICIPAL ESTATÍSTICO

Escala: 1 : 100.000

Ministério do Planejamento, Orçamento e Gestão
IBGE - Instituto Brasileiro de Geografia e Estatística

Divisão Político-Administrativa		NOME
CODIGO	UF	
5101852	MT	Bom Jesus do Araguaia

Localização do município no Mapeamento Sistemático

Articulação dos Parâmetros do Mapa

Localização no Estado

Fonte: Mapa Índice do Brasil - IBGE

CRONOLOGIA

MALHA TERRITORIAL	2010
EDIÇÃO	7/4/2011
REVISÃO TÉCNICA	Consultar Metadados

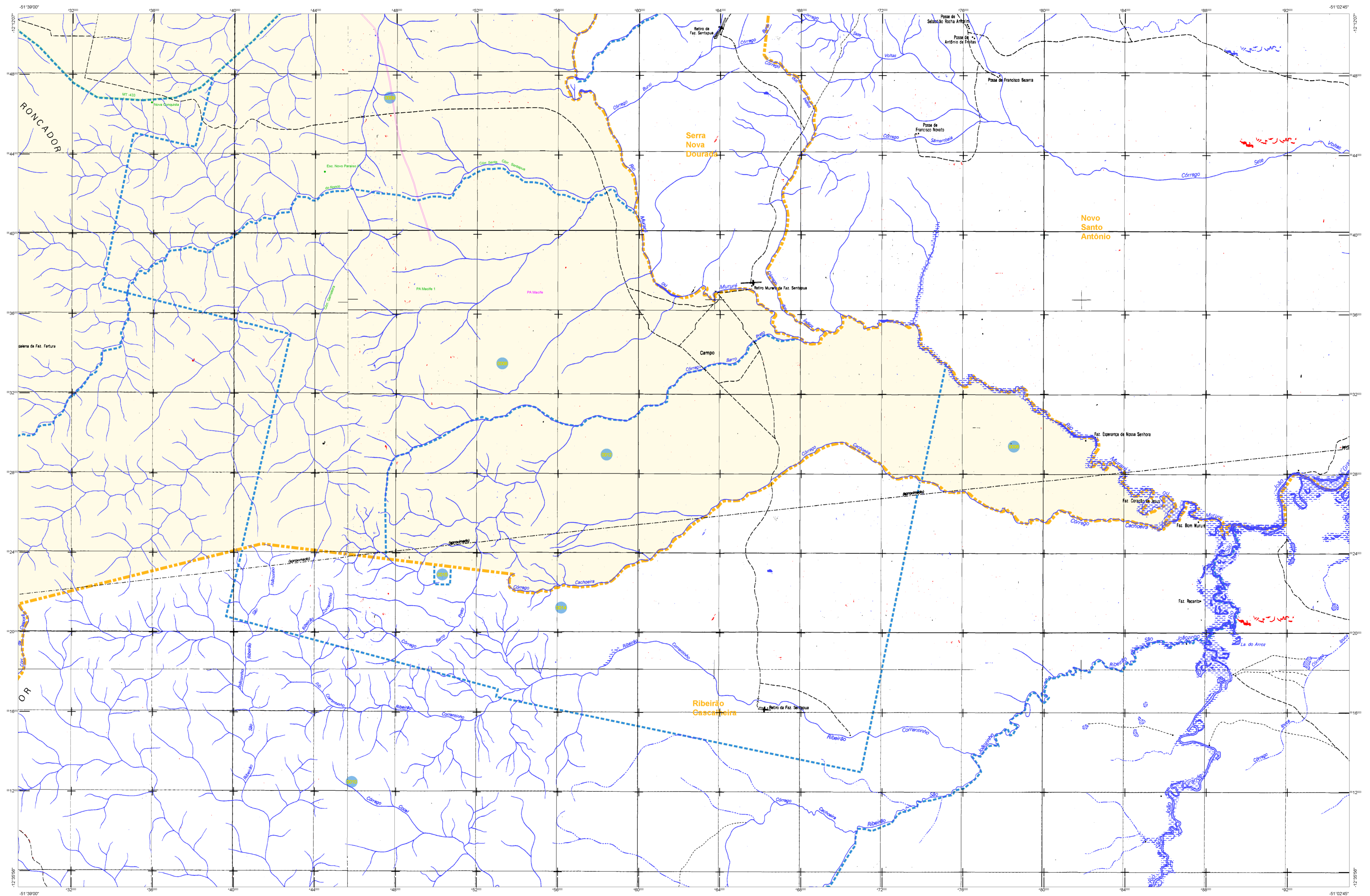
Bom Jesus do Araguaia - MT

ASPECTOS FÍSICOS

Região	NORDESTE MATO-GOSSENS		
Mesorregião	NORTE ARAGUAIA		
Município de Referência			
Área do Município	Área do Estado		
Latitude	-12 175	Longitude	-51 503
Altitude	445278.61	População	51

IMPLEMENTAÇÃO

Coordenação Geral	CCAR
Coordenação Técnica	CETE
Coordenação de Estrutura Terceiros	
Unidades Produtoras	
Unidades Executoras do IBGE	
Coordenação	
Centro de Documentação e Disseminação de Informação	CCDI



ELEMENTOS PLANIMÉTRICOS

- Edificações
- Igreja, Sacristia, Mina
- Moinho de vento, Moinho de água
- Campo de emergência, Parol
- Localidades
- Linha transmissora de energia, Cerca
- Linha telefônica
- Rodovias: auto-estrada, pavimentada, sem pavimentação, caminho carroçável, trilha, caminho e picada, pedregal de estrada, federal, estadual
- Ferrovias: bitola larga, bitola estreita

ELEMENTOS ALTIMÉTRICOS

- Rede trigonométrica, Referência de nível
- Ponto astronômico, Ponto barométrico
- Cota comprovada
- Superfície deformada, Área

ELEMENTOS DE HIDROGRAFIA

- Curso d'água intermitente
- Lago ou lagoa intermitente
- Terrão sujeito a inundação, Salina
- Emprego ou pantano
- Piçarra (lagos), Nascente
- Rapto e cachoeira grandes
- Rapto e cachoeira
- Rocha submersa e descoberta
- Molhe e represa, terra e alvenaria
- Arcoaberto, No seco ou de alívio
- Recife rochoso

ATUALIZAÇÕES CARTOGRÁFICAS

COR MAGENTA - Levantamento por GPS e/ou imagens de Satélites
COR VERDE - Levantamento apoiado em cartografia cartográfica

CONVENÇÕES CARTOGRÁFICAS

Convenções Temáticas

Limites: Distrital	Sub-Distrital	Setor Censitário
Identificação: Distrito	Sub-Distrito	Setor Urbano
Setor Rural	Agglomerado Rural	

LIMITES

- Informacional
- intermunicipal
- intermunicipal
- áreas especiais

OBS: Os limites provenientes das fontes coloridas representadas na cor preta estão desatualizados e devem ser desconsiderados.

MAPA MUNICIPAL ESTATÍSTICO

Escala: 1 : 100.000

Fonte: Mapa Índice do Brasil - IBGE

Divisão Político-Administrativa		NOME	
IBGE	IBGE	IBGE	IBGE
CODIGO	UF	CODIGO	UF
5101852	MT	Bom Jesus do Araguaia	MT

MINISTÉRIO DO PLANEJAMENTO, ORÇAMENTO E GESTÃO
INSTITUTO BRASILEIRO DE GEOGRAFIA E ESTATÍSTICA
SISTEMA DE AVALIAÇÃO DE DESEMPENHO MUNICIPAL (SADM) - 2010
Ano de Referência: 2010
Data de Atualização: 15/05/2011
Fonte: IBGE - Censo 2010

Localização do município no Mapeamento Sistemático

Articulação dos Partes do Mapa

Localização no Estado

Fonte: Mapa Índice do Brasil - IBGE

CRONOLOGIA

MALHA TERRITORIAL	2010
EDIÇÃO	7/4/2011
REVISÃO TÉCNICA	Consultar Metadados

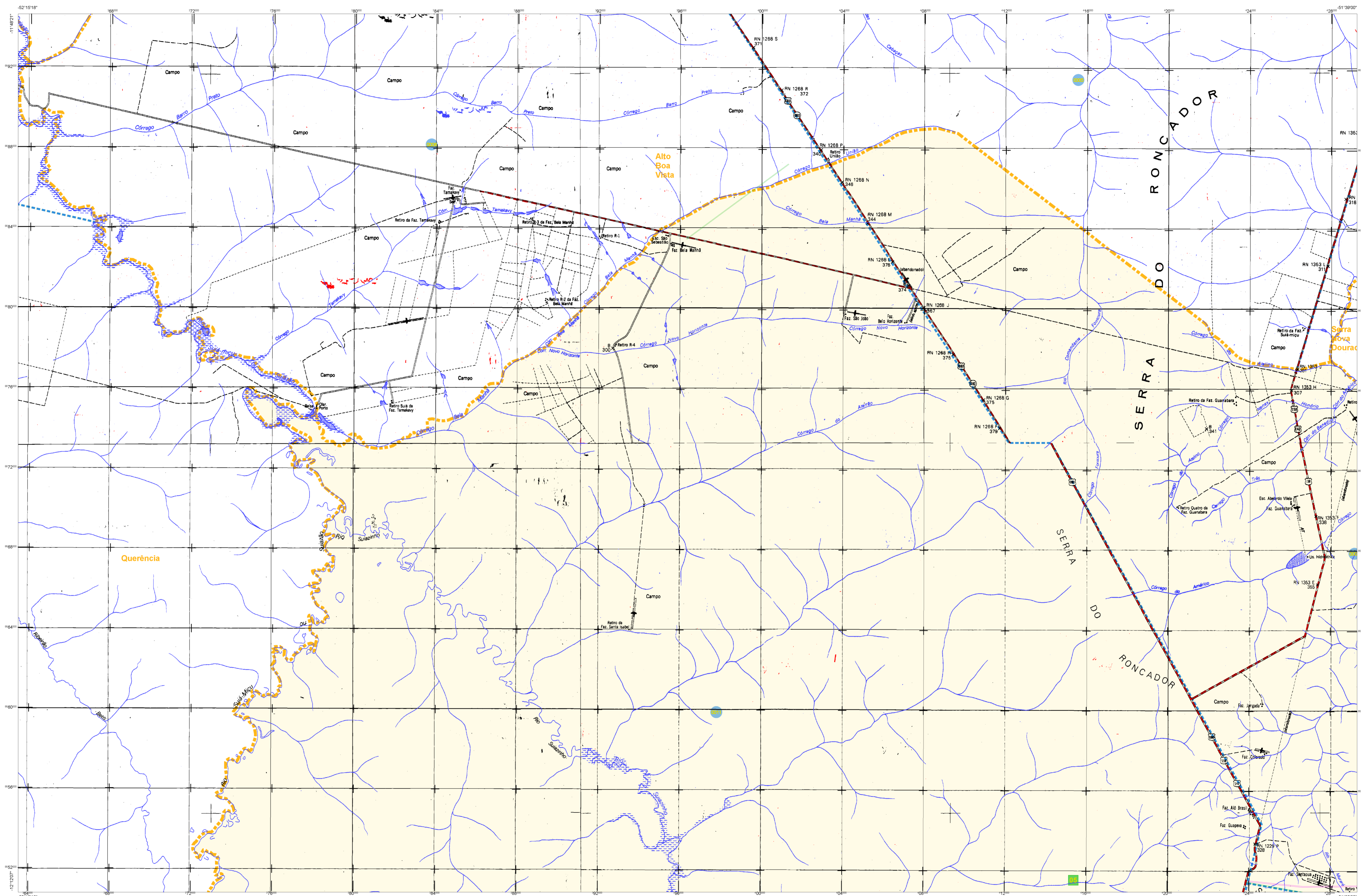
Bom Jesus do Araguaia - MT

ASPECTOS FÍSICOS

Região	NORDESTE MATO-GROSSENSE	
Mesorregião	NORTE ARAGUAIA	
Município de Referência		
Área do Setor	Área	
Coordenadas Geográficas		
Latitude	-12 175	E 445278 61
Longitude	-51 003	N 465438 79
Altitude	51	

IMPLEMENTAÇÃO

Coordenação Geral	CCAR
Coordenação de Cartografia	
Coordenação Técnica	CEFE
Coordenação de Estatística Temática	
Unidade Produtora	
Unidade Operadora do IBGE	
Elaboração	
Centro de Documentação e Disseminação de Informação	CCDI



ELEMENTOS PLANIMÉTRICOS

Edificações
 Igreja, Sítio, Mina, Molino de vento, Molino de água, Campo de emergência, Parol, Localidade, Linha transmissora de energia, Cerca, Linha telefônica, Rodovias auto-estrada, pavimentada, sem pavimentação, sem pavimentação, trilha, caminho e picada, pedregal de estrada, federal, estadual, Ferrovias, bitola larga, bitola estreita

ELEMENTOS ALTIMÉTRICOS
 Perfil topográfico, Referência de nível, Ponto astronômico, Ponto barométrico, Cota comprovada, Superfície deformada, Área, Curso d'água intermitente, Lago ou água intermitente, Terreno sujeito a inundação, Salina, Brejo ou pantano, Poço (água), Nascente, Rápidos e cachoeiras grandes, Rápidos e cachoeiras, Barragem, Barragem com piscicultura, Barragem com piscicultura e descarte, Molhe e represa, terra e alvenaria, Arcoaburo, No seco ou de alívio, Recife rochoso

ELEMENTOS DE HIDROGRAFIA
 Rio, Lagoa, Açude, Barragem, Barragem com piscicultura, Barragem com piscicultura e descarte, Molhe e represa, terra e alvenaria, Arcoaburo, No seco ou de alívio, Recife rochoso

ATUALIZAÇÕES CARTOGRÁFICAS
 COR MAGENTA - Levantamento por GPS e imagens de Satélites
 COR VERDE - Levantamento a partir de cartografia cartográfica

CONVENÇÕES CARTOGRÁFICAS

Convenções Temáticas

Limites: Distrital	Sub-Distrital	Setor Censitário
Identificação: Distrito	Sub-Distrito	Setor Urbano
Identificação: Setor Rural	Setor Urbano	Agglomerado Rural

LIMITES

Informacional, Interdistrital, Intermunicipal, Áreas especiais

OBS: Os limites provenientes das fontes acima representadas na cor verde estão desatualizados e devem ser desconsiderados.

MAPA MUNICIPAL ESTATÍSTICO

Escala: 1 : 100.000

Ministério do Planejamento, Orçamento e Gestão
 Instituto Brasileiro de Geografia e Estatística
 Diretoria de Estatísticas Territoriais e Demográficas
 Rua de Janeiro, 100 - CEP 31.241-010

Divisão Político-Administrativa		NOME
UNIDADE	SUBUNIDADE	
5101852	510185200	Bom Jesus do Araguaia

Localização do município no Mapeamento Sistemático

Articulação dos Partes do Mapa

Localização no Estado

Fonte: Mapa Índice do Brasil - IBGE

CRONOLOGIA

MALHA TERRITORIAL	2010
EDIÇÃO	7/4/2011
INFORMAÇÕES	Consultar Metadados

Bom Jesus do Araguaia - MT

ASPECTOS FÍSICOS

Região: NORDESTE MATO-GROSSENSE
 Mesorregião: NOROESTE ARAGUAIA

Município de Referência	Área
Laburuá - 51.175	E 445278,61
Longitude - 51.503	N 465439,79
	51

IMPLEMENTAÇÃO

Coordenação Geral	CCAR
Coordenação Técnica	CEFE
Coordenação de Estatísticas Territoriais	CEFE
Unidades Executoras do IBGE	
Coordenação	CEFE
Centro de Documentação e Disseminação de Informação	CCDI